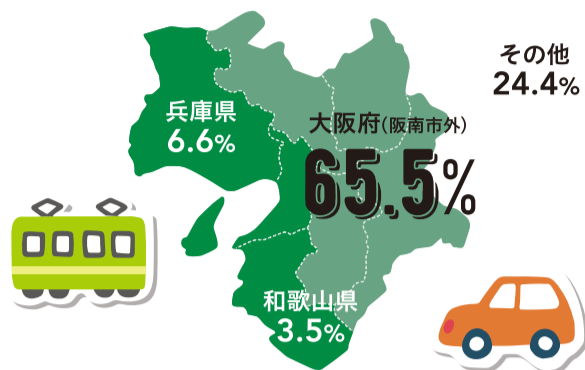


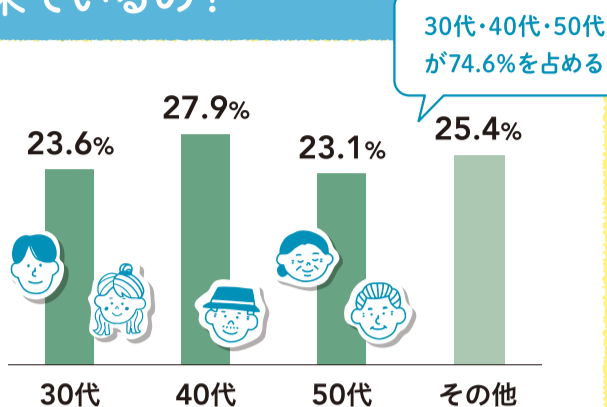
2021  
年度

# 観光データから見る阪南市

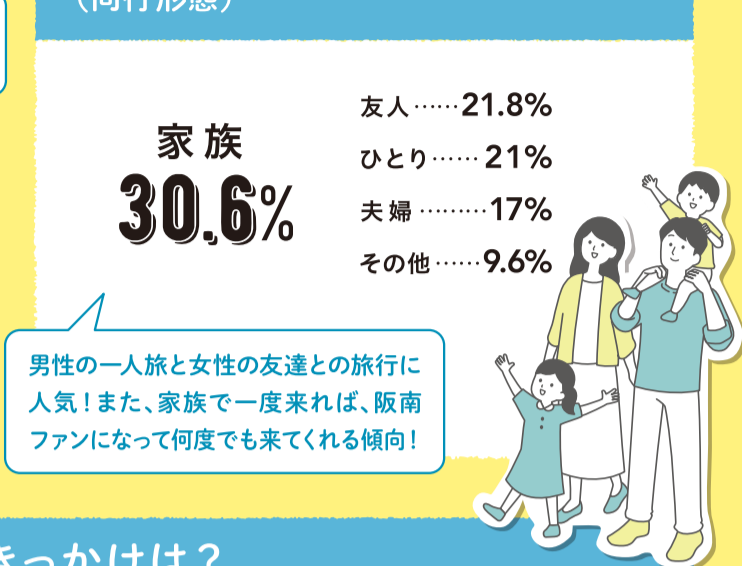
## どこから阪南市に来ている人が多いの？



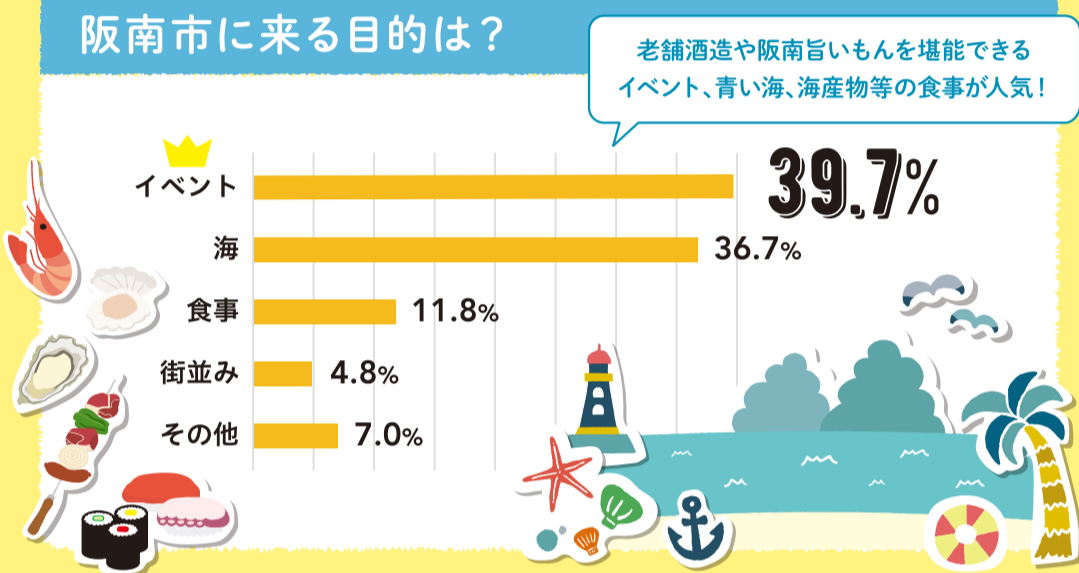
## 何歳くらいの方が阪南市に来ているの？



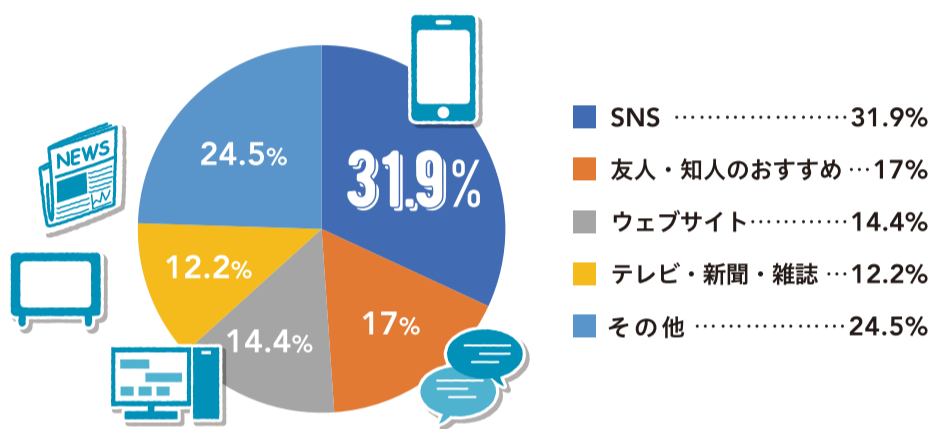
## 誰と一緒に阪南市に来るの？ (同行形態)



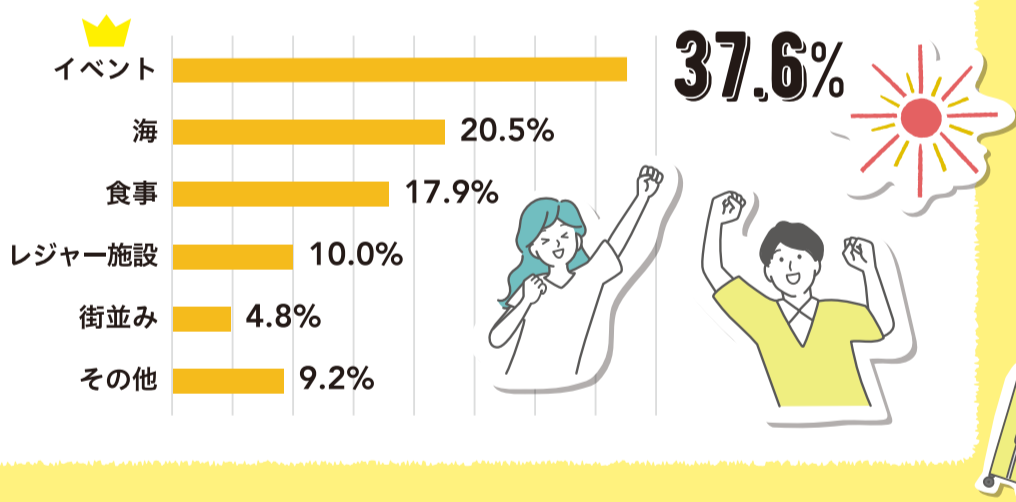
## 阪南市に来る目的は？



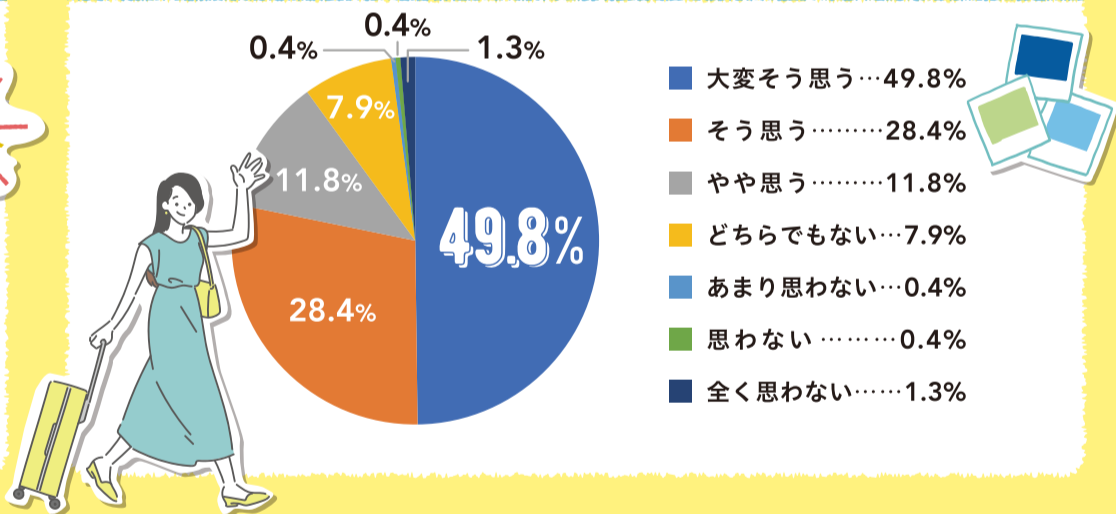
## 阪南市に来るきっかけは？



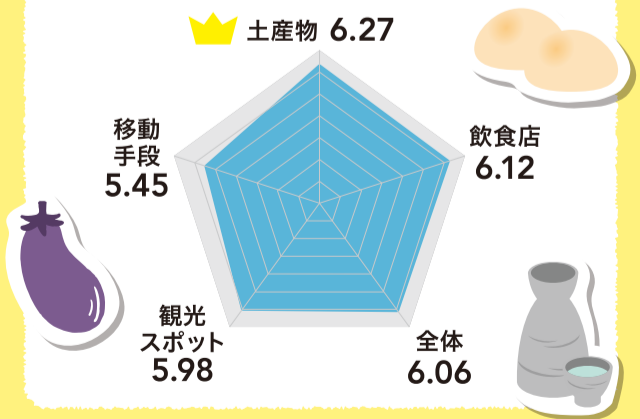
## 阪南市で満足したもの



## 阪南市を再び訪れたいと思うか？ (再訪意欲)



## 7点満点で阪南市を採点すると



## 阪南市に来る人は阪南市内 でいくら使うの？ (旅行消費額)

¥5,142  
(食事代+土産代)

## 繰り返して阪南市に来る人は？ (リピーター率)

阪南市に来た回数	割合
初めて	24.9%
二回目	7.4%
三回目	7.4%
四回目	1.7%
五回目以上	58.5%
計	100%

75.1%

※ご注意: 上記は限定期間における限られた人数によるデータであり、阪南市を普遍的に表す観光データではありません。ご参考としてご覧下さい。

阪南市来訪者を対象とし、属性、同行形態、移動手段、来訪回数、来訪目的、来訪きっかけ、個別満足度、購入物、消費額、ふるさと納税などの36項目設問のアンケート調査を以下により実施しました。

- ◆ Webアンケート (2021年10月1日～2022年3月31日)
- ◆ 浪花正宗新酒お披露目会&味の競演阪南旨いもん大集結(2021年11月28日)
- ◆ はんなん産業フェア(2021年12月12日)
- ◆ 天王寺ミオ阪南旨いもんマルシェ(2021年11月20日・21日、2022年3月19日・20日)

Beach & Mountain Resort  
**Hannan City**  
Hannan Tourism Bureau

一般社団法人 阪南市観光協会  
〒599-0201 大阪府阪南市尾崎町2-2-11-201

