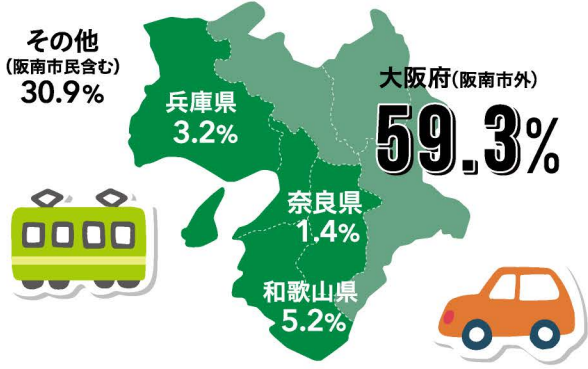


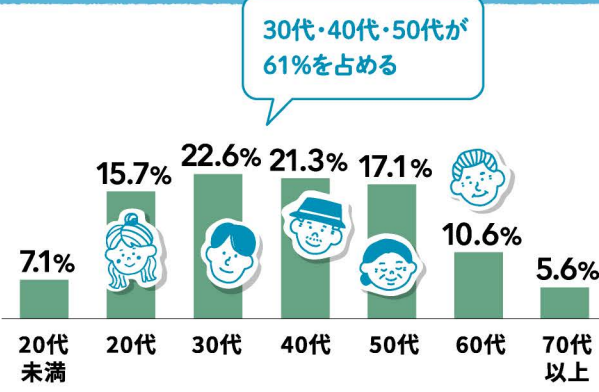
2023  
年版

# 観光データから見る阪南市

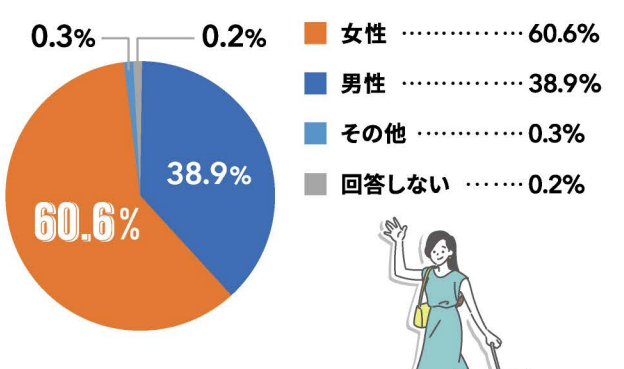
## どこから阪南市に 来ている人が多いのか?



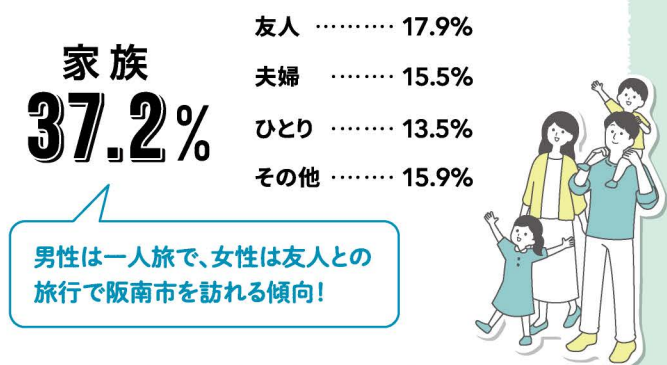
## 何歳くらいの方が阪南市に 来ているのか?



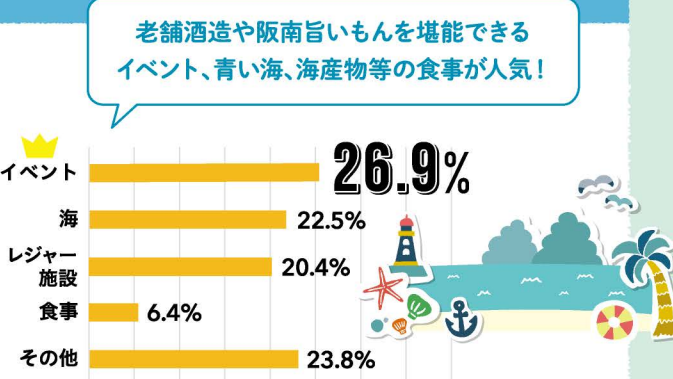
## 阪南市に来る女性、男性などの 割合は?



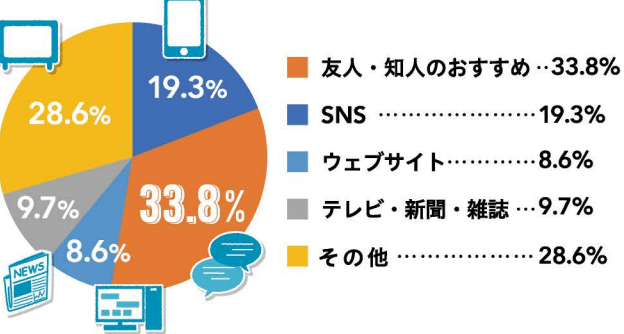
## 誰と一緒に阪南市に来るのか? (同行形態)



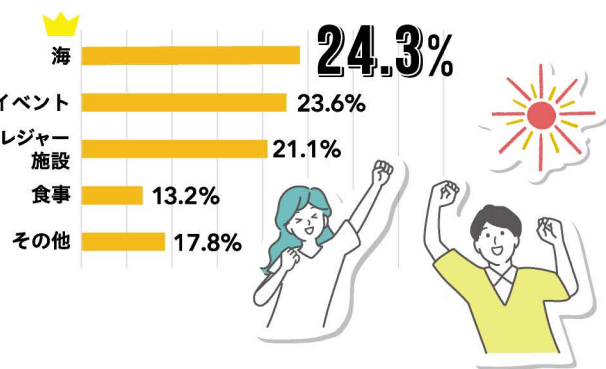
## 阪南市に来る目的は?(来訪目的)



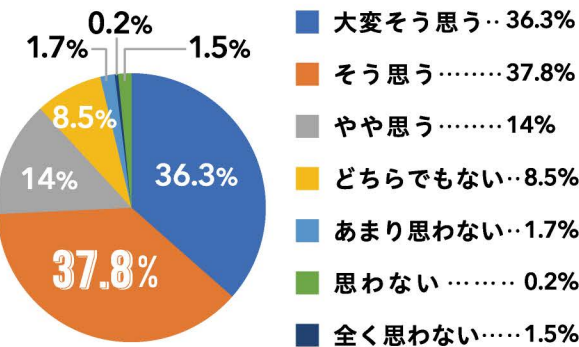
## 阪南市に来るきっかけは? (来訪動機)



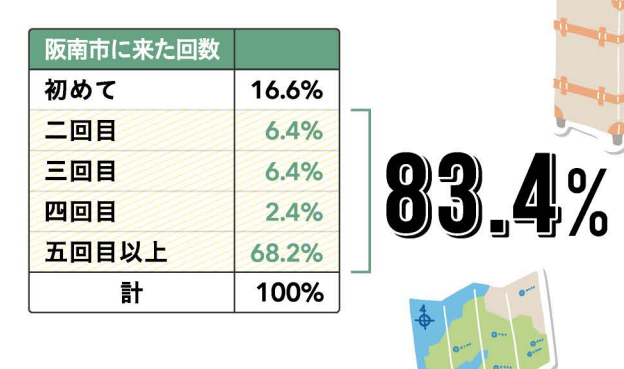
## 阪南市に来て満足したものは?



## 阪南市にもう一度来たいか? (再訪意欲)



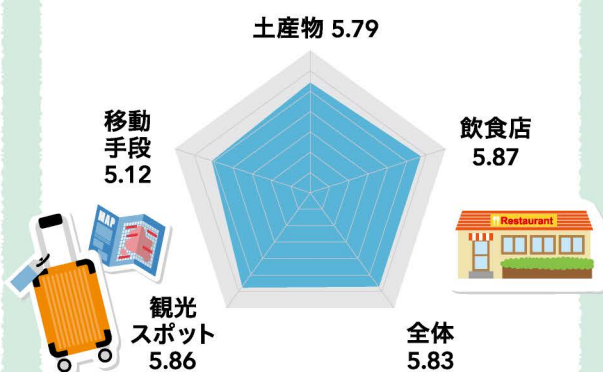
## 繰り返して阪南市に来る人は どれくらいいるのか?(リピーター率)



## 阪南市内で1人あたり平均 いくら使うのか?(旅行消費額)

¥ **3,853**  
(食事代+土産代)

## 7点満点で阪南市を 採点すると?(満足度)



## 阪南市に来る人の特徴と傾向

- 街並み・自然・歴史文化を1人で堪能したい! (30代~50代男性)
- 友人と食事と景観を楽しみたい! (幅広い年代の女性)
- 海やイベントもいいけど、食事や街並み散策も気になる! (30代以上)
- 海・BBQ・イベントに行きたい! (20代の若者)

阪南市開催のイベントが楽しみ!

レジャー施設によく行きます!

食事や街並み、山を楽しみに訪れます!

BBQ、食事、買い物に行くことが多いです!

グループ      ファミリー      ご夫婦      友人

20代~50代までの幅広い世代でSNSを見て来ることが増えているようです。

※ご注意: 上記は限定期間における限られた人数によるデータであり、阪南市を普遍的に表す観光データではありません。ご参考としてご覧下さい。

阪南市来訪者を対象とし、属性、同行形態、移動手段、来訪回数、来訪目的、来訪動機、個別満足度、購入物、消費額、ふるさと納税などの36項目設問のアンケートを以下のとおり実施。

◆Webアンケート(阪南市観光協会ホームページ)2021年10月1日~2023年3月31日  
 ◆浪花正宗新酒お披露目会&味の饗宴阪南旨いもん大集結(2021年11月28日)  
 ◆はんなん産業フェア(2021年12月12日)  
 ◆天王寺ミオ阪南旨いもんマルシェ(2021年11月20日・21日、2022年3月19日・20日)  
 ◆せんなん里海公園 Kids Festa(2022年10月15日)  
 以上により有効回答数592件のデータを取得

Beach & Mountain Resort  
**Hannan City**  
 Hannan Tourism Bureau

一般社団法人 阪南市観光協会  
 〒599-0201 大阪府阪南市尾崎町2-2-11-201

