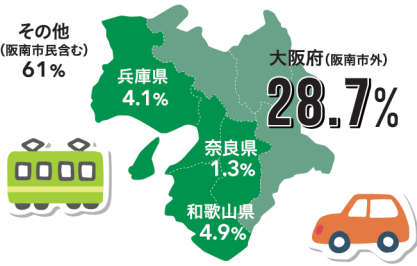


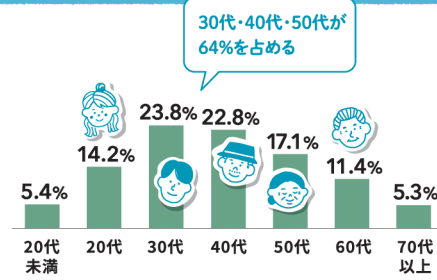
2024
年版

観光データから見る阪南市

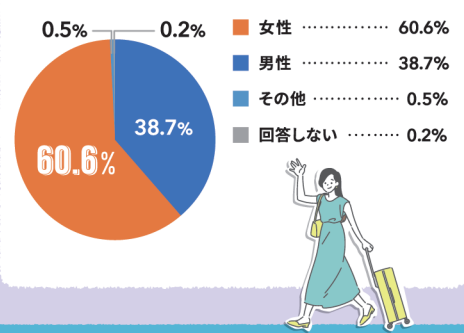
どこから阪南市に来ている人が多いのか？



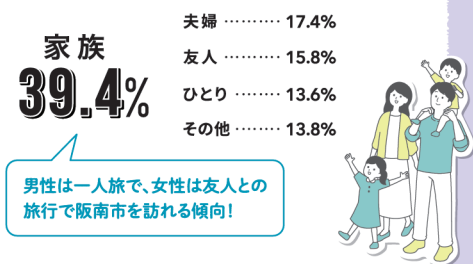
何歳くらいの方が阪南市に来ているのか？



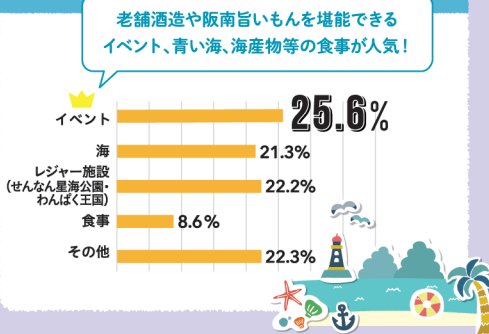
阪南市に来る女性、男性などの割合は？



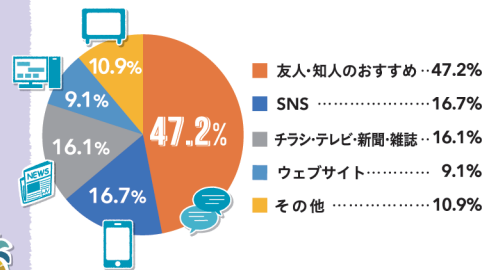
誰と一緒に阪南市に来るのか？(同行形態)



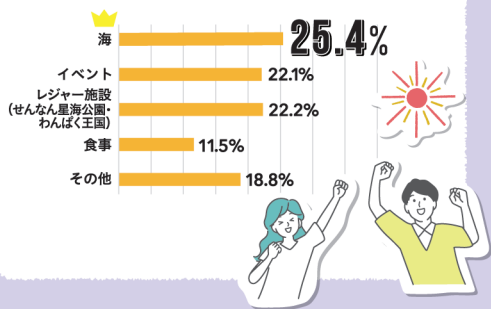
阪南市に来る目的は？(来訪目的)



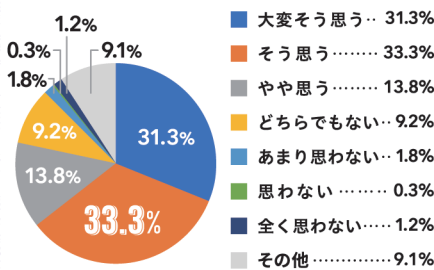
阪南市に来るきっかけは？(来訪動機)



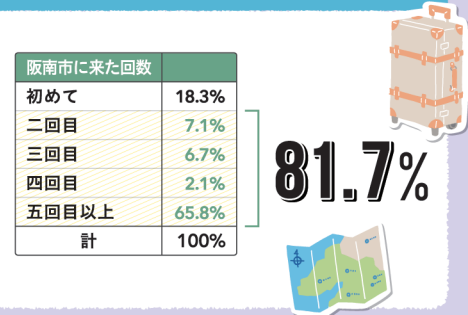
阪南市に来て満足したものは？



阪南市にもう一度来たいか？(再訪意欲)



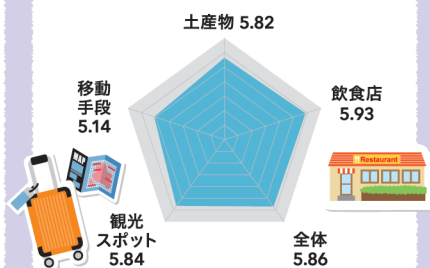
繰り返して阪南市に来る人はどれくらいいるのか？(リピーター率)



阪南市内で1人あたり平均いくら使うのか？(旅行消費額)

¥4,668
(食事代+土産代)

7点満点で阪南市を採点すると？(満足度)



阪南市に来る人の特徴と傾向

- イベントや街並み散策に行きたい！(20代以上)
- 家族でわんぱく王国やせんなん里海公園に行きたい！(ファミリー層)
- 友人と旅行で食事や景観をゆっくり楽しみたい。(10代・30代女性)
- 一人旅で街並みや自然、歴史文化をじっくり見て回りたい(20代～60代男性)

阪南市開催のイベントが楽しみ！

レジャー施設によく行きます！

食事や山を楽しみに訪れます！

BBQ、食事、街並み散策に行くことが多いです！

グループ ファミリー ご夫婦 友人

20代～50代までの幅広い世代でSNSを見て来ることが多いですが、高齢者層を中心にチラシによる訴求効果もまだまだ根強いです。

※ご注意：上記は限定期間における限られた人数によるデータであり、阪南市を普遍的に表す観光データではありません。ご参考としてご覧下さい。

阪南市来訪者を対象とし、属性、同行形態、移動手段、来訪回数、来訪目的、来訪きっかけ、個別満足度、購入物、消費額、ふるさと納税などの36項目設問のアンケートを以下のとおり実施。

- ◆Webアンケート(阪南市観光協会ホームページ)2021年10月1日～2024年3月31日
 - ◆浪花正宗新酒お披露目会&味の競演阪南旨いもん大集結(2021年11月28日)
 - ◆はんなん産業フェア(2021年12月12日)
 - ◆天王寺ミオ阪南旨いもんマルシェ(2021年11月20日・21日、2022年3月19日・20日)
 - ◆せんなん里海公園 Kids Festa(2022年10月15日)
- 以上により有効回答数780件のデータを取得

Beach & Mountain Resort
Hannan City
Hannan Tourism Bureau

一般社団法人 阪南市観光協会
〒599-0201 大阪府阪南市尾崎町2-2-11-201

